

Maison de la Culture - Diekirch



L'espace de la galerie

Espace Galerie

La Maison de la Culture se trouve en plein coeur de la ville de Diekirch. Anciennement un presbytère, la maison a subi une rénovation entière en 1998 par la Commune qui y installa la galerie municipale. Aujourd'hui elle forme un ensemble moderne avec le Musée d'Histoire[s] Diekirch (www.mhsd.lu) en annexe. Le bâtiment héberge désormais aussi bien l'accueil de ces deux lieux que leurs espaces administratif et pédagogique, tout en offrant une excellente surface d'exposition sur deux niveaux.

La partie de la galerie a été une deuxième fois mise en état en 2010 et se dote d'un matériel de première classe pour accueillir soit des expositions de particuliers, soit des expositions itinérantes.

Si vous êtes intéressé par la location, voici les démarches à suivre:

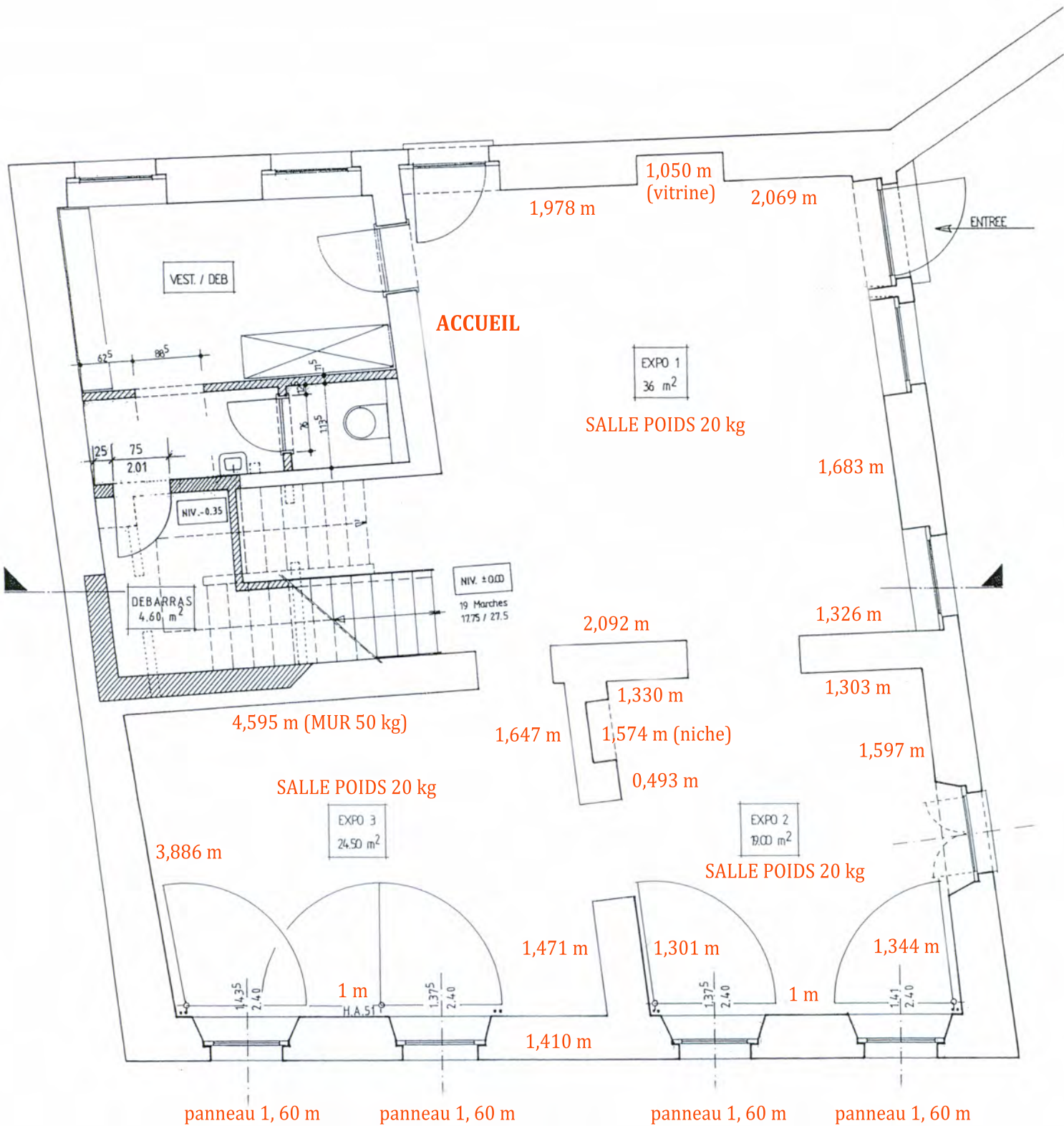
Envoyez-nous une demande écrite avec:

- indication de la période d'exposition souhaitée
- un CV
- un portfolio (ou un lien vers un portfolio)

à l'adresse suivante:

Maison de la Culture
13, rue du Curé
L-9217 Diekirch

ou via e-mail: info@mhsd.lu

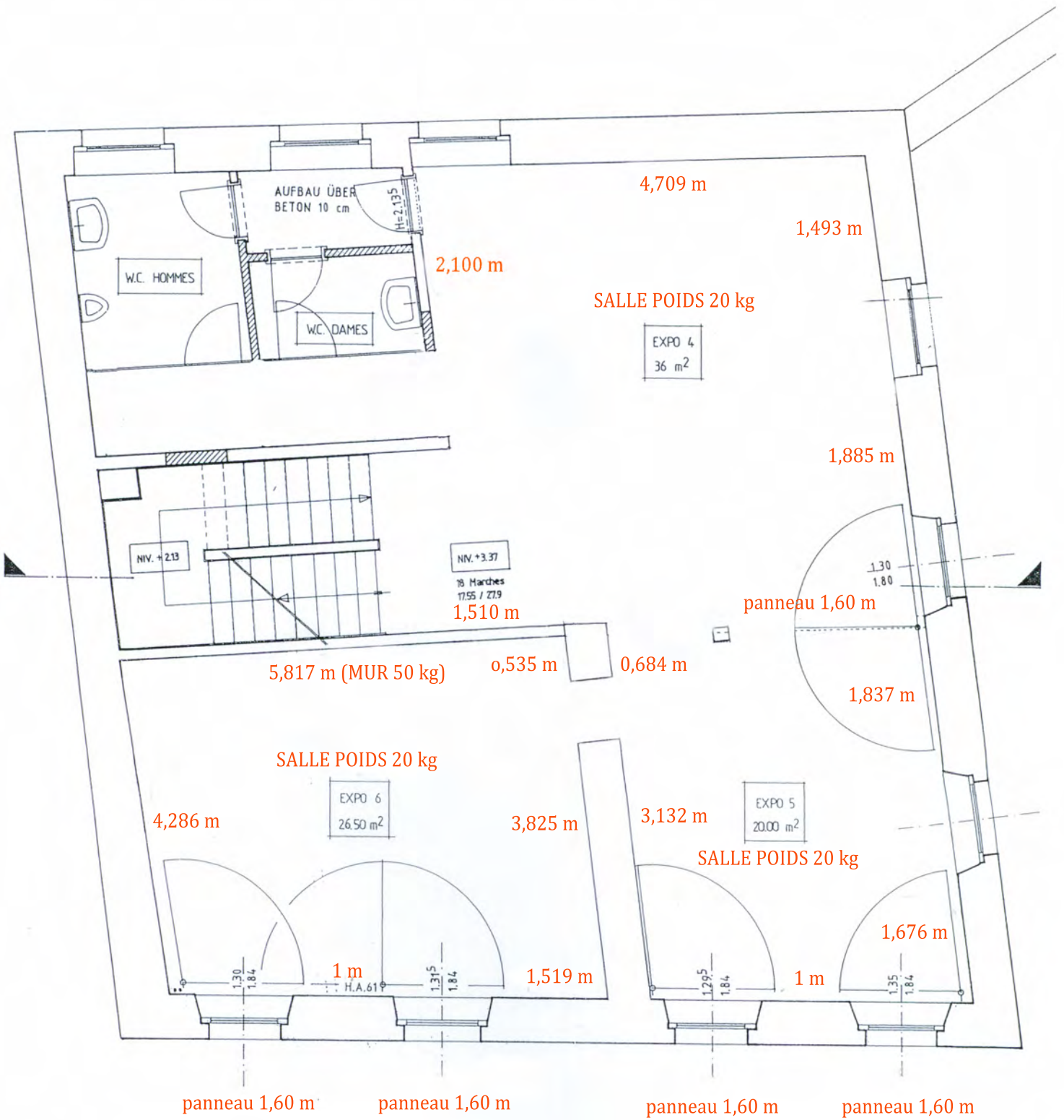


Hauteur: 3,578 m

REZ-DE-CHAUSSEE

LEGENDE :

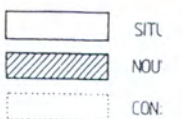
- SITUATION EXIS
- NOUVELLE CON.
- CONSTRUCTION



Hauteur: 3,578 m

1. ETAGE

LEGI



GALERIE de DIEKIRCH

Données techniques

Surface d'exposition	162 m2
Luminaire	- Série de projecteurs Cantax 100W GY6,35 ERCO 75664 - Osr. Halostar Irc 50W 12V GY6, 35 O. Refl. No 64440 ES V.E. 40
Système d'accrochage	Clickrail, Cliprail, Zipper et câble Perlon
Vidéo	Oui
Musique	Oui
Alarme	Oui
Surveillance	Oui

Contacts

Adresse:

Maison de la Culture
13, rue du Curé
L-9217 Diekirch

Téléphone: +352-80 87 90-20

Fax: +352-80 87 90-25

E-Mail: info@mhsd.lu

Heures d'ouverture

Heures d'ouverture: tous les jours (sauf le lundi) à partir de 10h jusqu'à 18h